

**Sipoo
Massby
Danielsbackan
asemakaavan suunnittelualueen
arkeologinen inventointi
2019**



Timo Jussila



Tilaja: Sipoon kunta

Sisältö

Perustiedot	2
Kartat	3
Inventointi	3
Danielsbackan torppa	5
Lähteet	6
Vanhoja karttoja	6

Kansikuva: Danielsbackan kallioiden välissä oleva luhta. Etelään.

Perustiedot

Alue: Danielsbackan asemakaavan suunnittelualue (**M3**). Alue sijaitsee Söderkullan länsipuolella, Sipoonjoen lounaispuolella sijaitsevalla kallioalueella.

Tarkoitus: Selvittää sijaitseeko kaavan alueella kiinteitä muinaisjäännöksiä tai muita suojeltavaksi arvioitavia kulttuurihistoriallisia jäännöksiä.

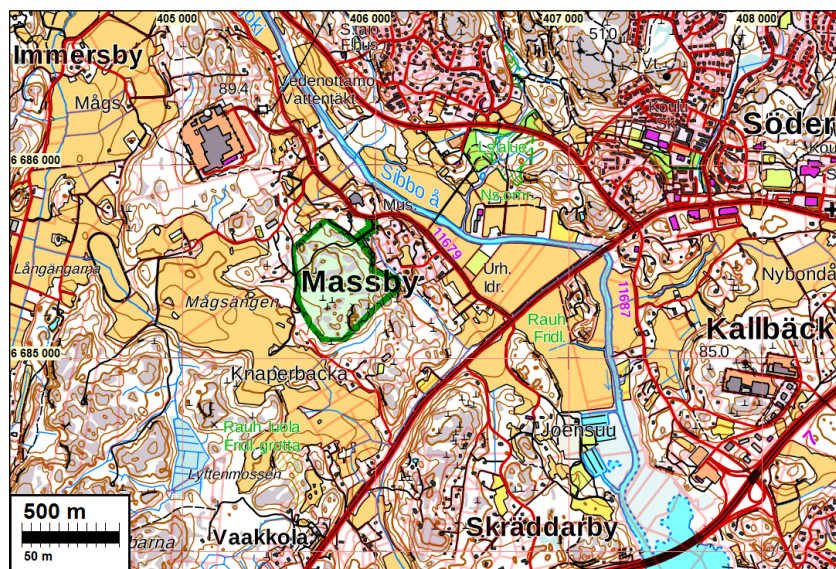
Työaika: Maastotyö 19.6.2019.

Tilaja: Sipoon kunta

Tekijät: Mikroliitti Oy, Timo Jussila.

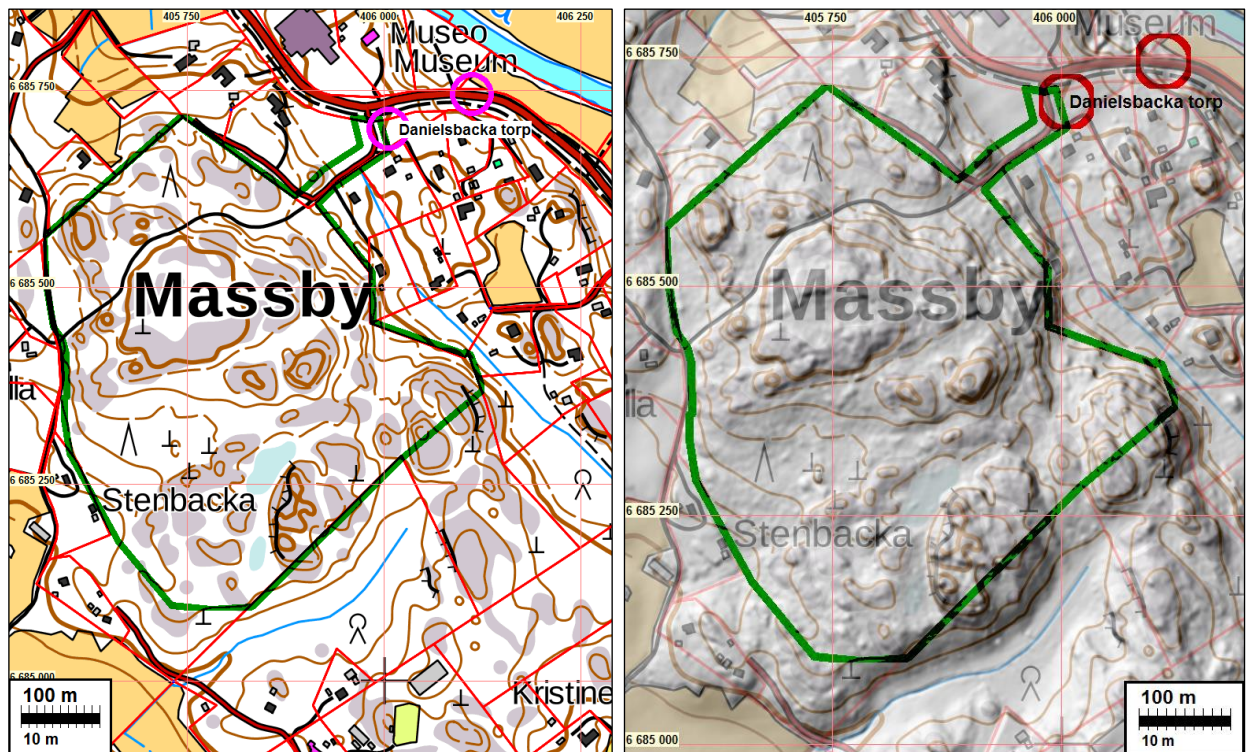
Tulokset Alueelta ja sen liepeiltä ei tunneta muinaisjäännöksiä. Lähimmät muinaisjäännökset, kylätontteja, sijaitsevat alueelta 800 m kaakkoon ja 500 m pohjoiseen. Sibbesborg sijaitsee 900 m alueelta länteen. Aivan alueen pohjoisreunan tuntumassa on muu kulttuuriperintökohde Massby, Söderkulla/Danielsbacka torp. Se on tässä inventoinnissa tehdyn vanhojen karttojen tarkastelun perusteella sijoitettu väärään kohtaan. Torppa on sijainnut etelämpänä, Massbyntien eteläpuolella. Vanhoihin karttoihin ei ole merkitty tutkimusalueelle mitään mikä voisi olla arkeologisesti mahdollisesti mielenkiintoista. Alue on ollut ja on edelleen asumaton. Alue tarkastettiin kattavasti maastossa. Mitään vanhoja ihmistoiminnan merkkejä alueella ei havaittu. Alueella ei ole muinaisjäännöksiä eikä muita arkeologisia suojelukohteita.

Selityksiä: Koordinaatit ja kartat ovat ETRS-TM35FIN koordinaatistossa. Kartat ovat Maanmittauslaitoksen maastotietokannasta kesäkuussa 2019. Muinaisjäännösrekisteri on tarkastettu 6/2019. Valokuvia ei ole talletettu mihinkään viralliseen arkistoon, eikä niillä ole mitään koelmatunnusta. Valokuvat ovat digitaalisia ja ne ovat tallessa Mikroliitti Oy:n serverillä.



Tutkimusalue vihreällä.

Kartat



Tutkimusalueen rajaus vihreällä. Vanhat torpanpaikat (1777) merkitty punasilla ympyröillä. Danielsbackan torppa, lännempi torppa, on merkitty myös v. 1693 kartalle.

Inventointi

Sipoon kunnalla on Massbyn Danielsbackan asuinalueen asemakaava niminen kaavoitusohjelma (M3), Söderkullan länsipuolella ja Sipoonjoen lounaispuolella. Museovirasto antoi hankkeesta lausunnon, jossa edellytettiin alueella tehtäväksi arkeologinen inventointi (22.11.2018, MV/309/05.02.00/2018). Sipoon kunta tilasi edellytetyn inventoinnin Mikrolitti Oy:ltä. Timo Jussila teki inventoinnin maastotyön 19.6.2019, työn kannalta mitä parhaimmissa olosuhteissa.

Tutkimusalue on laajuudeltaan n. 20 hehtaaria. Alue sijoittuu noin 25 – 40 m korkeustasojen välille, pääosin yli 30 m korkeustasolle. Itämeren litorinatransgression huippu n. 5500 - 6000 eKr. on alueella n. 32 m korkeustasolla. Alueella voisi sen korkeustason perusteella sijaita mesoliittisen kivikauden rantasidonnaisia muinaisjäännöksiä. Maaperä alueella on seutukunnalle tyypillistä: varsin kivikoista moreenia ja pääosin kalliota. Mineraalimaakerros kalliokohoumien välillä ja rinteillä on hyvin ohut ja sen päällä on usein paksu turvekunta. Paksumpaa mineraalimaata on vain alueen länsireunamilla Stenbackan talon koillispuolella.

Vanhojen karttojen (1693 – 1957) perusteella alueella ei ole historiallisella ajalla ollut asutusta, kuten ei ole vielä nykyäänkään. Vanhoihin karttoihin – kuten vuoden 1777 isojakokartta – ei alueelle ole merkitty mitään niistä mahdollisesti paikannettavissa olevia potentiaalisia muinaisjäännöksiä. Alueella ei ole ollut merkittäviä rajoja, teitä, niittyjä eikä peltoja. Alueen pohjoisosan poikki kulkeva Nykyinen Danielsbackantie on ensimmäisen kerran merkitty v. 1873 senaatinkartalle. Alue on kuulunut Massbyn kylään. Alueen koillispuolella on sijainnut v. 1693 ja sen jälkeisille kartoille merkitty Danielsbackan torppa.

Valmisteluvaiheessa tarkastelin laserkeilausaineistosta laaditusta viistovalvarjostetta josta pyrin paikantamaan arkeologisesti mahdollisesti kiinnostavia maarakenteita ja ilmiöitä. Mitään erityistä en siinä havainnut ja hieman epäilyttävätkin rakenteet osoittautuivat maastossa luontaisiksi.

Tarkastelin maastoa myös kivikautiset asuinpaikat mielessä. Hyvää asuinpaikkamaastoa ei alueella ollut, paikoin pienialaisia ”kohtuullisia” maastonkohtia mesoliittisilla korkeustasoilla kylläkin, joissain hieman vähäkivisemmissä maastonkohdissa. Tarkastelin tuulenkaatoja ja avoimia maastonkohtia ja tein paikoin muutamia koekuoppia. Missään en havainnut mitään esihistoriaan viittaavaa. Tarkastelin myös alueen kallioiden lakia ja reunamia esihistoriallisten rökkiöiden varalta (eivät kovin todennäköisiä tällä alueella, mutta kuitenkin mahdollisia).

En havainnut alueella mitään vanhaan ihmistoimintaan viittaavia merkkejä. Ainoat ihmistoiminnan merkit alueella ovat Danielsbackantie, metsissä olevat lukuisat polut, yksi tilusrajamerkki, yksi porattu siirtolohkare ja yksi hajotettu siirtolohkare. Alueen länsiosassa, Stenbackan talon koillispuolella metsä on nuorta ja ilmeisesti siellä metsä on hakattu 10 - 20 vuotta sitten.



Siirtolohkare alueen kaakkoisreunan keskiosassa (N 6685246 E 405973), jota on louhittu poraamalla. Oikeassa kuvassa pitkä kiviporan jälki.

Oikealla: kuriositeetti – kalliion kyljessä on etäälle erottuva ristikuvio. Se on täysin luontainen kalliion rakouma (N 6685419 E 405673).

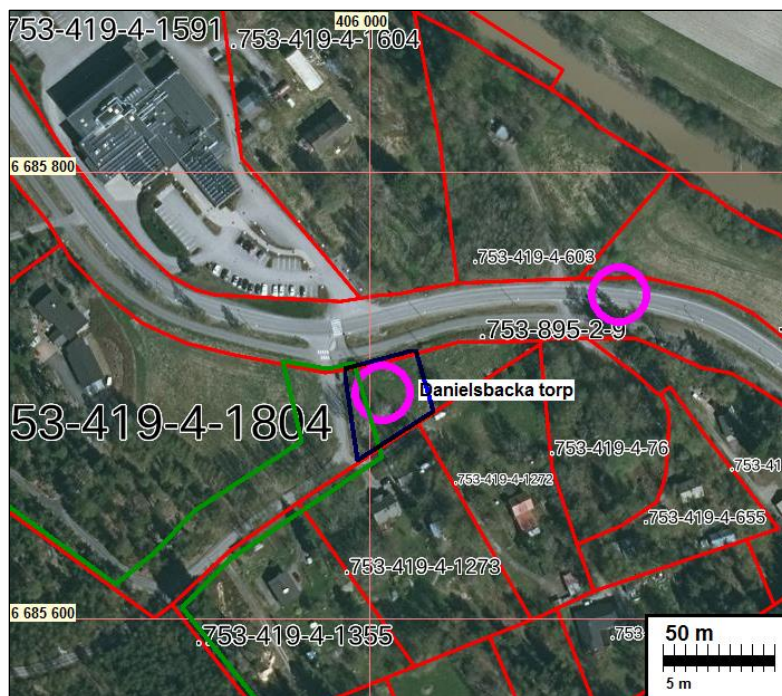
Alla: räjäytetty siirtolohkare alueen lounaisosassa (N 6685267 E 405739).



Inventoinnin lopputulos on, että alueella ei ole muinaisjäännöksiä eikä muitakaan arkeologisia, suojeltavaksi katsottavia jäännöksiä.

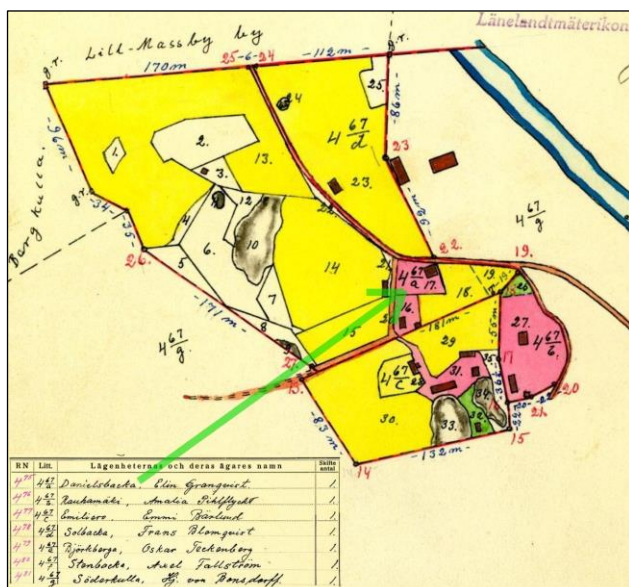
Danielsbackan torppa

Danielsbackan torpan sijaintia tutkittiin tarkemmin, koska se sijoittuu aivan tutkimusalueen rajoille. Vanhan karttamateriaalin perusteella torpan paikka sijoittuu Danielsbackantien ja Massbyntien risteyksen etelä-koillispuolelle, alueelle joka nyt on niittyä. Paikannus on selkeä v. 1777 isojakokartalta tehtynä ja myös Danielsbacka nimisen kiinteistön rajan perusteella. Kiinteistö ei ainakaan v. 1927 jälkeen ole ulottunut Massbyntien pohjoispuolelle. Vuoden 1693 maakirjakartalle merkitty talo sijoittuisi varsin hyvin samalle kohdalle missä v. 1777 Danielsbackan torppa. Vanhan torpanpaikan kohdalla on siis ollut talo 1840 luvun kartassa, senaatin kartassa 1873 kartassa v. 1927 ja vielä v. 1957, 1963 ja 1967 peruskartoilla. Vuoden 1978 peruskartalla taloa ei enää ole. Vanha torpanpaikka on siis ollut käytössä ainakin 1600-luvun lopulta ja se on autoitunut 1970-luvulla. Ehdotan, että muu kulttuuriperintökohde Massby, Söderkulla/Danielsbacka torp (1000010862) poistetaan sen nykyisestä sijainnista ja siirretään Massbyntien eteläpuolelle, kiinteistön 4:1804 itäosaan, Danielsbackantien itäpuolelle.



Danielsbackan vanha torpanpaikka ilmakuvan keskellä (sinipunainen ympyrä). V. 1777 kartalle on merkitty toinen torppa sen itä-koillispuolelle (toinen sininen ympyrä).

Alla ote v. 1957 peruskartasta



Vasemmalla: toimituskartta v. 1927 ja oikealla ote v. 1777 isojakokartasta.

26.6.2019

Timo Jussila

Lähteet

Brotherus (?) 1693 mitattu: Geometrisk Charta och Afritning uppå Masaby Belegit i Sibbo ... Borgå Lähn. (B43:7)

Hagstöm C.G. 1777: Charta öfwer Första Delen af Massby Samfällighets Ägor i Län, Borgo Härad Sibbo Sockn (B43:7)

Lång L.J. 1927 (1921 mittaus): Karta i fem delar öfver den del af RN:4 Söderkulla skattehemmans ägor i Massby by af Sibbo socken och Nylands län

Senaatinkartta, vuoden 1873 mittaus. Rivi VII. Lehti 31. Maanmittauslaitos.

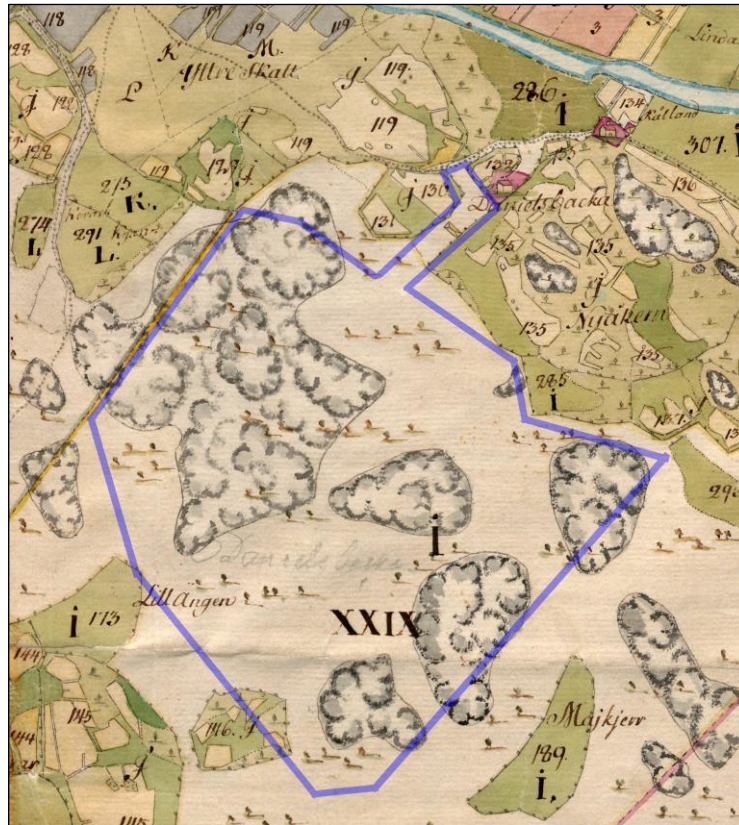
Peruskartta 2043 10, 1957, 1963, 1967, 1978. Maanmittauslaitos.

Pitäjänskartta, Sipoo, 1842. Maanmittauslaitos.

Vanhoja karttoja



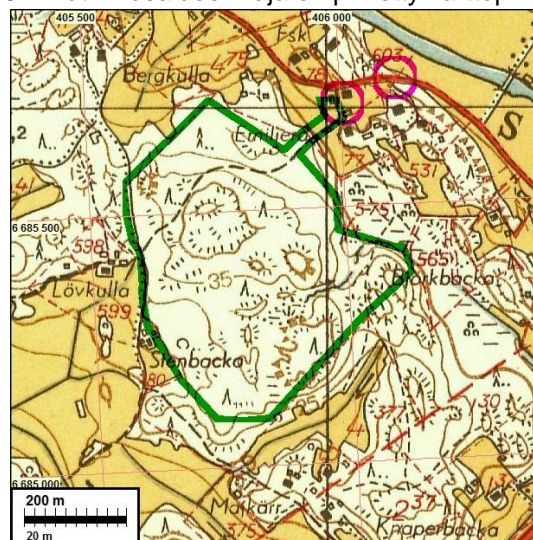
Ote kartasta v. 1693 (1711). Tutkimusalueen sijainti osoitettu vihreällä ellipsillä.



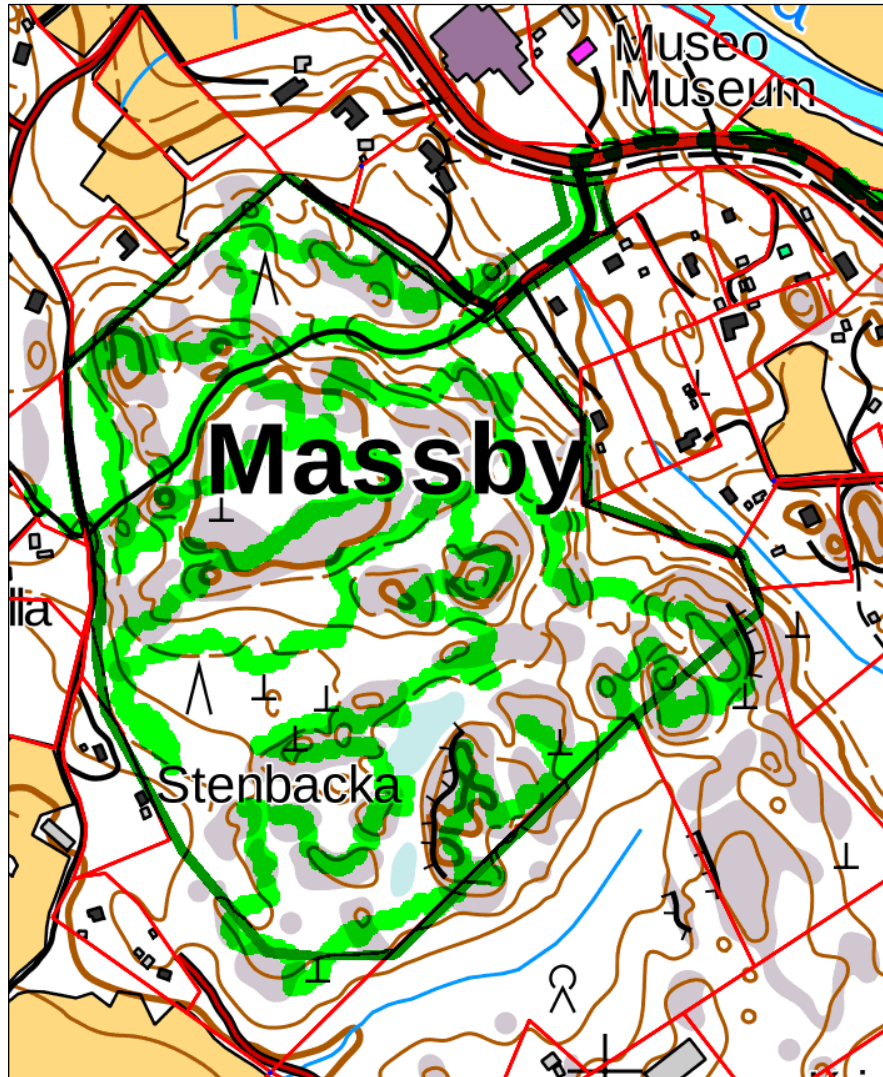
Yllä ote isojakokartasta v. 1777, alla otteet pitäjänkartasta 1842 ja senaatinkartasta 1873.



Alla ote peruskartasta 1957. Tutkimusalueen raja on piirretty karttopihin päälle sinisellä/vihreällä.



Liite: tarkastetut alueet



Kuljetut alueet vihreällä. Näkyvyys oli alueella hyvä (paitsi tiheikössä Stenbackan koillispuolella) ja katse ulottui tarkasti huomattavasti kauemmaksi kuin mitä vihreällä merkitty. Käytännössä liki koko alue tuli katsottua.